



# PLANET MONITORING

## ข้อมูลเชิงลึกรายวันทั่วโลก

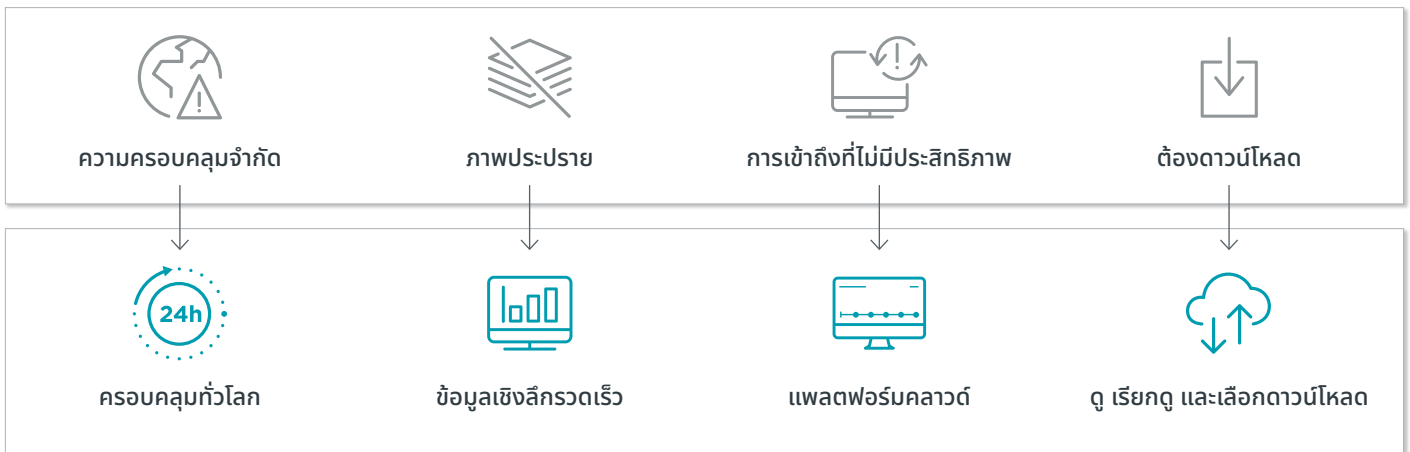
เพื่อก้าวนำในเศรษฐกิจโลกาภิวัตน์ที่มีการพัฒนาอย่างรวดเร็วในปัจจุบัน องค์กรต่างๆ จำเป็นต้องมีมุมมองที่ต่อเนื่องในการดำเนินงานและทรัพย์สินของตนในทุกที่บนโลก แต่แหล่งข้อมูลภาพแบบดั้งเดิมอาจมีไม่บ่อยหรือไม่สอดคล้องกัน ทำให้เกิดช่องว่างของข้อมูลและความเสี่ยงในกระบวนการตัดสินใจ

Planet Monitoring ใช้ประโยชน์จากกลุ่มดาวเทียมสังเกตการณ์โลกที่ใหญ่ที่สุดเพื่อให้ข้อมูลเชิงลึกตามเวลาจริงแก่ลูกค้าเกี่ยวกับสถานที่ที่พวกเขาสนใจ ดังนั้นพวกเขาจึงสามารถดำเนินการเชิงรุกและมั่นใจในทุกการตัดสินใจ

“ข้อได้เปรียบที่ไม่เหมือนใครของ Planet คือการจับภาพที่เกือบถาวรของภาพทั้งหมด หากเราต้องการย้อนเวลากลับไปเพื่อสังเกตผลกระทบของเหตุการณ์สิ่งแวดล้อมบางอย่าง เราสามารถทำได้ นอกจากนี้เรายังมีความครอบคลุมรายวันซึ่งเป็นสิ่งสำคัญสำหรับการดำเนินงานในแต่ละวันของเรา”

MUSTAK SHAIKH ประธานการสำรวจระยะไกล  
รัฐบาลนิวเซาท์เวลส์

### วิธีการที่แตกต่างกันโดยพื้นฐาน



### ไม่พลาดทุกจังหวะ

ข้อมูลเชิงลึกเกี่ยวกับการเปลี่ยนแปลงในแต่ละวันของโลก

ตรวจสอบพื้นที่ที่คุณสนใจ ค้นพบรูปแบบ และสร้างข้อมูลเชิงลึกที่ทันต่อกับข้อมูลดาวเทียมที่มีความถี่สูง สม่ำเสมอ และแข็งแกร่ง ลูกค้าสมัครรับสตรีมข้อมูลรายวันในพื้นที่ที่พวกเขาสนใจ โดยสามารถย้อนกลับไปยังที่เก็บถาวรเพื่อวิเคราะห์เหตุการณ์ในอดีตได้ ทำให้พร้อมใช้งานได้ตามความต้องการผ่าน API บนคลาวด์และเว็บอินเทอร์เฟซ เหมาะอย่างยิ่งสำหรับการวิเคราะห์การเรียนรู้ของเครื่องและการสร้างแบบจำลองการเปลี่ยนแปลงขนาดใหญ่

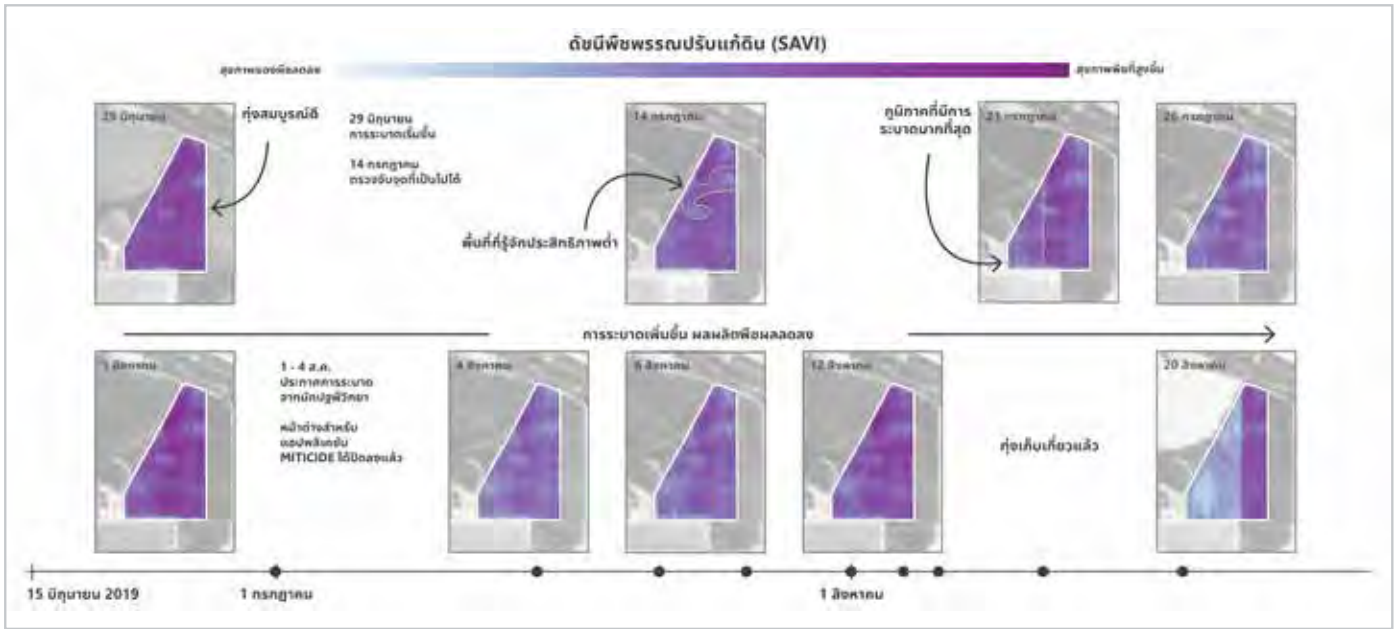
### ข้อมูลตัวเลข

ขนาด กลุ่มดาวเทียม  
~180 ดวง

ความถี่ ในการจับภาพ  
รายวัน

ความละเอียด ของผลิตภัณฑ์  
3.7 เมตร

แถบ สเปกตรัม  
8  
RGB, NIR + Red Edge,  
Coastal Blue, Green I  
และ Yellow



ข้อมูล PlanetScope ความถี่สูงให้รายละเอียดในระดับพื้นที่เกี่ยวกับสภาพการเพาะปลูก โดยเฉพาะอย่างยิ่งเมื่อเกิดปัญหาขึ้น ในภาพกราฟิกด้านบน ข้อมูลของ PlanetScope แสดงให้เห็นการระบาดของโรคมดในระยะเวลาหลายสัปดาห์ พื้นที่กว่า 5 เฮกตาร์เผชิญกับการระบาดอย่างรุนแรงซึ่งก่อให้เกิดการสูญเสียทั้งหมด และพื้นที่ส่วนที่เหลือได้รับผลกระทบในระดับที่แตกต่างกัน การตรวจพบการระบาดตั้งแต่เนิ่นๆ อาจช่วยให้ชาวไร่รายนี้ประหยัดได้ถึง 43,000 ดอลลาร์

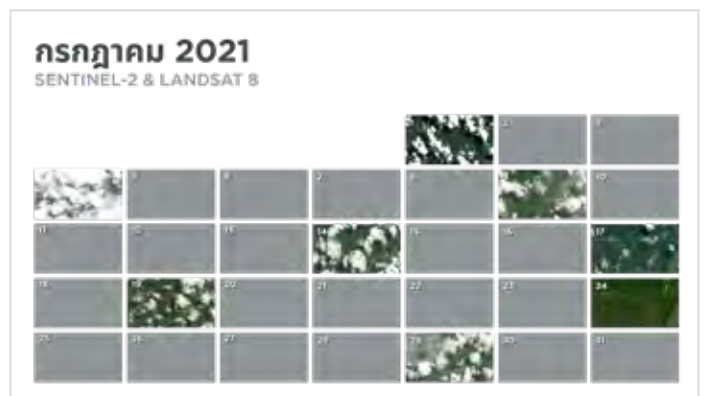
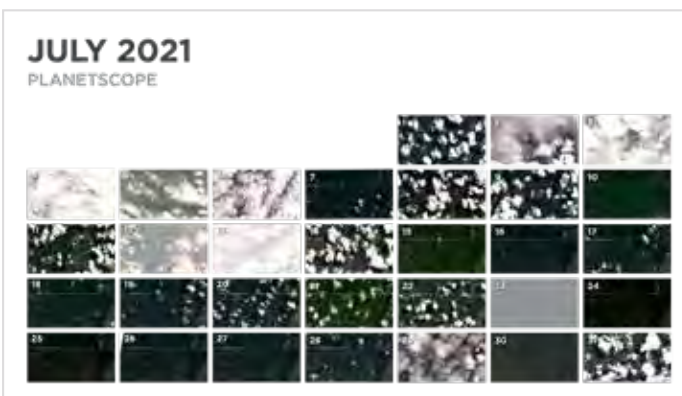
## รวมความได้เปรียบของคุณ

รับมุมมองที่สมบูรณ์ยิ่งขึ้น

Planet นำเสนอแพลตฟอร์มแบบครบวงจรสำหรับการเข้าถึงชุดข้อมูลที่เป็นกรรมสิทธิ์และสาธารณะ เพื่อให้คุณได้รับภาพรวมของเหตุการณ์และขับเคลื่อนธุรกิจหรือผลการวิจัยที่ครอบคลุมยิ่งขึ้น

ครอบคลุมอย่างกว้างขวาง

ลูกค้าสามารถเข้าถึงชุดข้อมูลดาวเทียมสาธารณะ เช่น Landsat และ Sentinel ผ่านทางแพลตฟอร์มเพื่อให้สามารถรวมแหล่งข้อมูลในการวิเคราะห์ได้อย่างง่ายดาย ทำให้มั่นใจได้ว่าจะไม่มีช่องว่างในความครอบคลุม และในหลายกรณีก็ภาพสองภาพขึ้นไปสามารถเปิดเผยข้อมูลเชิงลึกได้มากกว่าแหล่งข้อมูลเดียว



ปฏิทินน้ำมันปาล์ม โตลิ่งเจีย บราซิล • กรกฎาคม 2021

## เคล็ดลับและคำแนะนำ

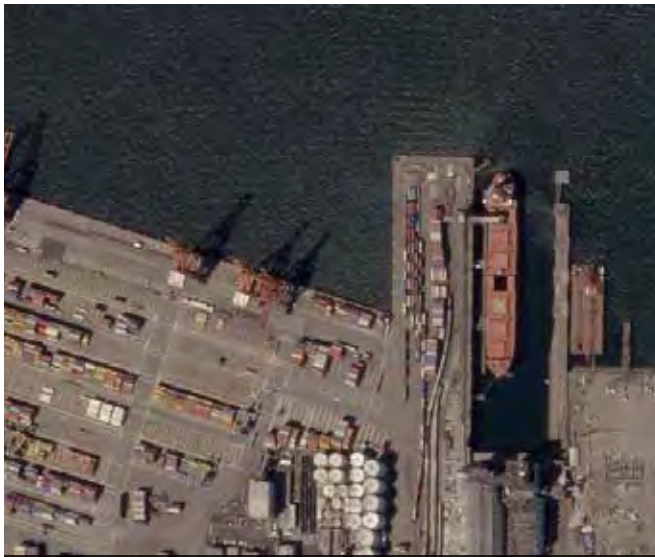
ลูกค้าสามารถจับคู่ความสามารถในการสแกนทั่วโลกของ PlanetScope Monitoring กับ SkySat Tasking เป้าหมายเพื่อระบุและทำความเข้าใจรายละเอียดที่สำคัญ ด้วยความละเอียดสูงกว่า ลูกค้าสามารถตรวจสอบพื้นที่เมื่อมีเหตุการณ์ไม่คาดฝันเกิดขึ้น



ภาพ PlanetScope ก่อน (2 ธันวาคม 2021) และหลัง (11 มกราคม 2022) และภาพ SkySat (11 มกราคม 2022) แสดงให้เห็นถึงเคล็ดลับและคำแนะนำในการตรวจสอบการทำเหมืองทองคำผิดกฎหมายใน Yutzupino เอกวาดอร์

## กรณีการใช้งานที่หลากหลายในอุตสาหกรรมต่างๆ

ตั้งแต่การตรวจสอบประสิทธิภาพการเพาะปลูก การตรวจสอบความสอดคล้อง ไปจนถึงการรับรองความปลอดภัยของชุมชน ข้อมูลที่ใช้อย่างจะสนับสนุนกรณีการใช้งานที่หลากหลายภายในอุตสาหกรรมต่างๆ มากมาย



ท่าเรือ • แวนคูเวอร์ แคนาดา • 18 กรกฎาคม 2021



ไร่ส้ม • เซาครัลอส บราซิล • 7 กุมภาพันธ์ 2021



น้ำท่วม • อัลฟาโร ทางตอนเหนือของสเปน • 12 ธันวาคม 2021



ใบไม้ • เมากัวอิงตัน นิวแฮมป์เชียร์ • 8 ตุลาคม 2021

### พูดคุยกับเรา

#### เราพร้อมให้ความช่วยเหลือ

รับทราบสนับสนุนสำหรับ Planet Monitoring  
[support.planet.com](https://support.planet.com)

#### ติดต่อเรา

ดูว่า Planet สามารถช่วยคุณเปลี่ยนข้อมูลให้เป็น  
ข้อมูลเชิงลึกที่นำไปใช้ได้จริงอย่างไร  
[go.planet.com/getintouch](https://go.planet.com/getintouch)

#### ดูข้อมูลเพิ่มเติม

[go.planet.com/  
monitoring](https://go.planet.com/monitoring)



# + PLANET MONITORING

## ข้อมูลเชิงลึกรายวันทั่วโลก

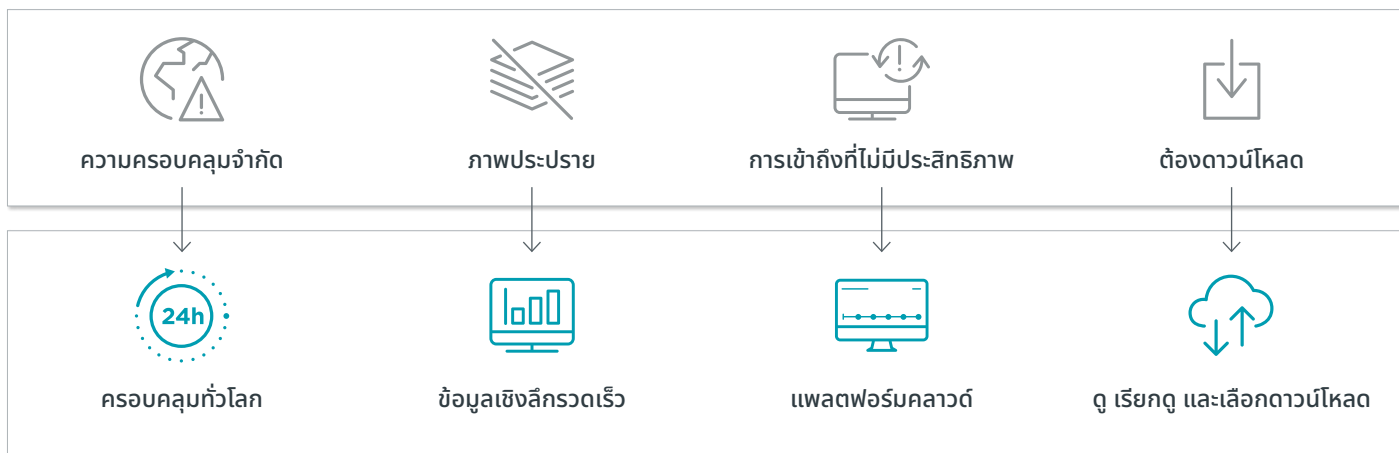
เพื่อก้าวนำในเศรษฐกิจโลกาภิวัตน์ที่มีการพัฒนาอย่างรวดเร็วในปัจจุบัน องค์กรต่างๆ จำเป็นต้องมีมุมมองที่ต่อเนื่องในการดำเนินงานและทรัพย์สินของตนในทุกที่บนโลก แต่แหล่งข้อมูลภาพแบบดั้งเดิมอาจมีไม่บ่อยหรือไม่สอดคล้องกัน ทำให้เกิดช่องว่างของข้อมูลและมีความเสี่ยงในกระบวนการตัดสินใจ

Planet Monitoring ใช้ประโยชน์จากกลุ่มดาวเทียมสังเกตการณ์โลกที่ใหญ่ที่สุดเพื่อให้ข้อมูลเชิงลึกตามเวลาจริงแก่ลูกค้าเกี่ยวกับสถานที่ที่พวกเขาสนใจ ดังนั้นพวกเขาจึงสามารถดำเนินการเชิงรุกและมั่นใจในทุกการตัดสินใจ

“ข้อได้เปรียบที่ไม่เหมือนใครของ Planet คือการจับภาพที่เก็บถาวรของภาพทั้งหมด หากเราต้องการย้อนเวลากลับไปเพื่อสังเกตผลกระทบของเหตุการณ์สิ่งแวดล้อมบางอย่าง เราสามารถทำได้ นอกจากนี้เรายังมีความครอบคลุมรายวันซึ่งเป็นสิ่งสำคัญสำหรับการดำเนินงานในแต่ละวันของเรา”

MUSTAK SHAIKH ประธานการสำรวจระยะไกล  
รัฐบาลนิวเซาท์เวลส์

### วิธีการที่แตกต่างกันโดยพื้นฐาน



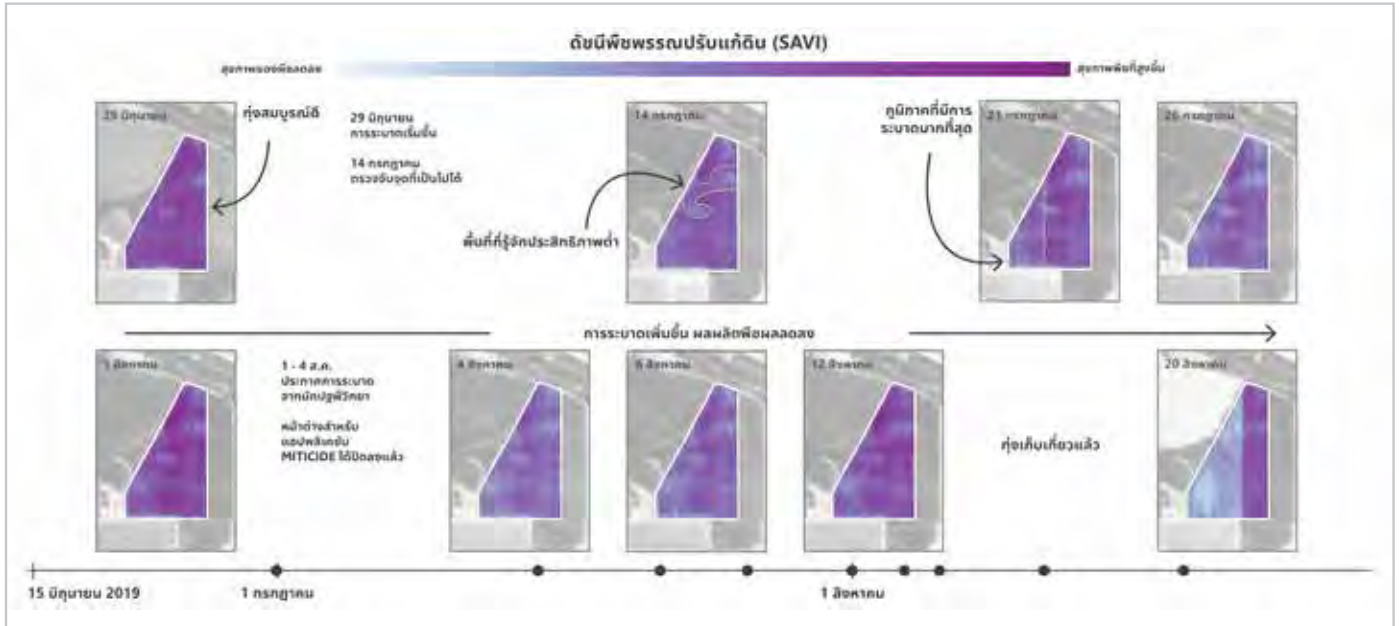
### ไม่พลาดทุกจังหวะ

ข้อมูลเชิงลึกเกี่ยวกับการเปลี่ยนแปลงในแต่ละวันของโลก

ตรวจสอบพื้นที่ที่คุณสนใจ ค้นพบรูปแบบ และสร้างข้อมูลเชิงลึกที่ทันท่วงทีด้วยข้อมูลดาวเทียมที่มีความถี่สูง สม่ำเสมอ และแข็งแกร่ง ลูกค้าสมัครรับสตรีมข้อมูลรายวันในพื้นที่ที่พวกเขาสนใจ โดยสามารถย้อนกลับไปยังที่เก็บถาวรเพื่อวิเคราะห์เหตุการณ์ในอดีตได้ ทำให้พร้อมใช้งานได้ตามความต้องการผ่าน API บนคลาวด์และเว็บอินเทอร์เฟซ เหมาะอย่างยิ่งสำหรับการวิเคราะห์การเรียนรู้ของเครื่องและการสร้างแบบจำลองการเปลี่ยนแปลงขนาดใหญ่

### ข้อมูลตัวเลข

ขนาด กลุ่มดาวเทียม	ความถี่ ในการจับภาพ
~180 ดวง	รายวัน
ความละเอียด ของผลิตภัณฑ์	แถบ สเปกตรัม
3.7 เมตร	8 RGB, NIR + Red Edge, Coastal Blue, Green I และ Yellow



ข้อมูล PlanetScope ความถี่สูงให้รายละเอียดในระดับพื้นที่เกี่ยวกับสภาพการเพาะปลูก โดยเฉพาะอย่างยิ่งเมื่อเกิดปัญหาขึ้น ในภาพกราฟิกด้านบน ข้อมูลของ PlanetScope แสดงให้เห็นการระบอบของโรแมงมุมในช่วงเวลาหลายสัปดาห์ พื้นที่กว่า 5 เอเคอร์เผชิญกับการระบอบอย่างรุนแรงซึ่งก่อให้เกิดการสูญเสียทั้งหมด และพื้นที่ส่วนที่เหลือได้รับผลกระทบในระดับที่แตกต่างกัน การตรวจพบการระบอบตั้งแต่เนิ่นๆ อาจช่วยให้ชาวไร่รายนี้ประหยัดได้ถึง 43,000 ดอลลาร์

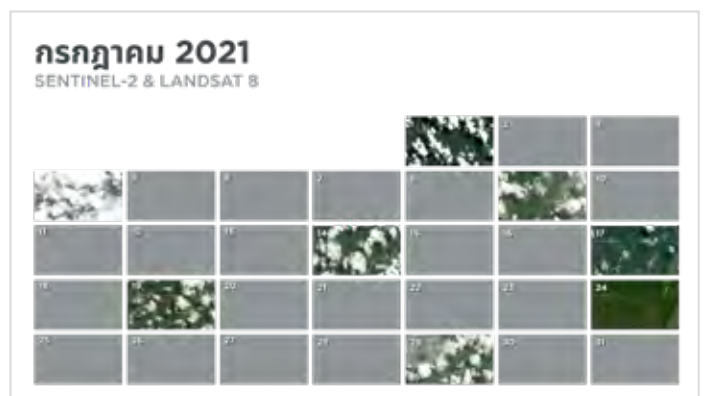
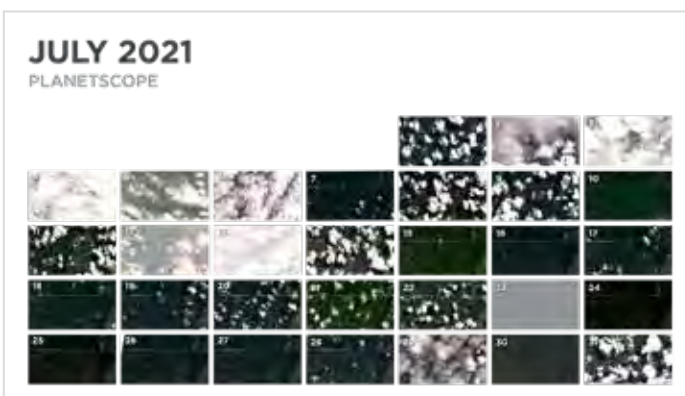
## รวมความได้เปรียบของคุณ

รับมุมมองที่สมบูรณียิ่งขึ้น

Planet นำเสนอแพลตฟอร์มแบบครบวงจรสำหรับการเข้าถึงชุดข้อมูลที่เป็นกรรมสิทธิ์และสาธารณะ เพื่อให้คุณได้รับภาพรวมของเหตุการณ์และขับเคลื่อนธุรกิจหรือผลการวิจัยที่ครอบคลุมยิ่งขึ้น

ครอบคลุมอย่างกว้างขวาง

ลูกค้าสามารถเข้าถึงชุดข้อมูลดาวเทียมสาธารณะ เช่น Landsat และ Sentinel ผ่านทางแพลตฟอร์มเพื่อให้สามารถรวมแหล่งข้อมูลในการวิเคราะห์ได้อย่างง่ายดาย ทำให้มั่นใจได้ว่าไม่มีช่องว่างในความครอบคลุม และในหลายกรณีก็ภาพสองภาพขึ้นไปสามารถเปิดเผยข้อมูลเชิงลึกได้มากกว่าแหล่งข้อมูลเดียว



ปลูกต้นน้ำมันปาล์ม ไตลิ่งเจีย บราซิล • กรกฎาคม 2021

## เคล็ดลับและคำแนะนำ

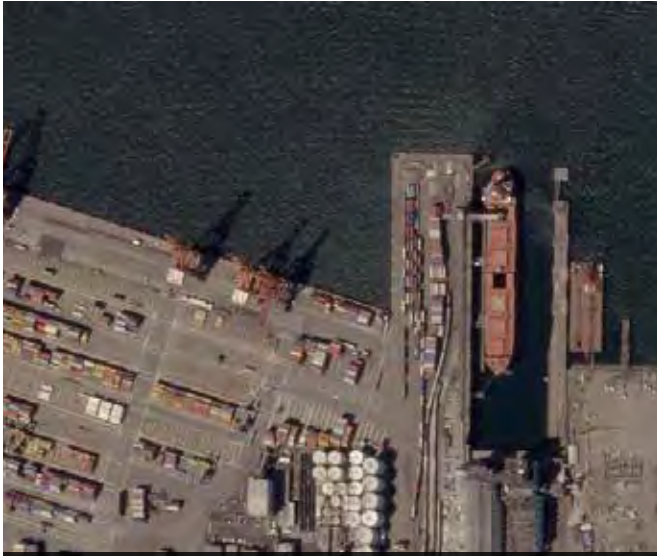
ลูกค้าสามารถจับคู่ความสามารถในการสแกนทั่วโลกของ PlanetScope Monitoring กับ SkySat Tasking เป้าหมายเพื่อระบุและทำความเข้าใจรายละเอียดที่สำคัญด้วยความละเอียดสูงกว่า ลูกค้าสามารถตรวจสอบพื้นที่เมื่อมีเหตุการณ์ไม่คาดฝันเกิดขึ้น



ภาพ PlanetScope ก่อน (2 ธันวาคม 2021) และหลัง (11 มกราคม 2022) และภาพ SkySat (11 มกราคม 2022) แสดงให้เห็นถึงเคล็ดลับและคำแนะนำในการตรวจสอบการทำเหมืองทองคำผิดกฎหมายใน Yutzupino เอกวาดอร์

## กรณีการใช้งานที่หลากหลายในอุตสาหกรรมต่างๆ

ตั้งแต่การตรวจสอบประสิทธิภาพการเพาะปลูก ตรวจสอบความสอดคล้อง ไปจนถึงการรับรองความปลอดภัยของชุมชน ข้อมูลที่ใช้บ่อยจะสนับสนุนกรณีการใช้งานที่หลากหลายภายในอุตสาหกรรมต่างๆ มากมาย



ท่าเรือ • แวนคูเวอร์ แคนาดา • 18 กรกฎาคม 2021



ไร่ส้ม • เซาการ์ลอส บราซิล • 7 กุมภาพันธ์ 2021



น้ำท่วม • อัลฟาโร ทางตอนเหนือของสเปน • 12 ธันวาคม 2021



ไฟไหม้ • เมากัวอซิงตัน นิวแฮมป์เชียร์ • 8 ตุลาคม 2021

### พูดคุยกับเรา

#### เราพร้อมให้ความช่วยเหลือ

รับบริการสนับสนุนสำหรับ Planet Monitoring  
[support.planet.com](https://support.planet.com)

#### ติดต่อเรา

ดูว่า Planet สามารถช่วยคุณเปลี่ยนข้อมูลให้เป็น  
ข้อมูลเชิงลึกที่นำไปใช้ได้จริงอย่างไร  
[go.planet.com/getintouch](https://go.planet.com/getintouch)

#### ดูข้อมูลเพิ่มเติม

[go.planet.com/  
monitoring](https://go.planet.com/monitoring)