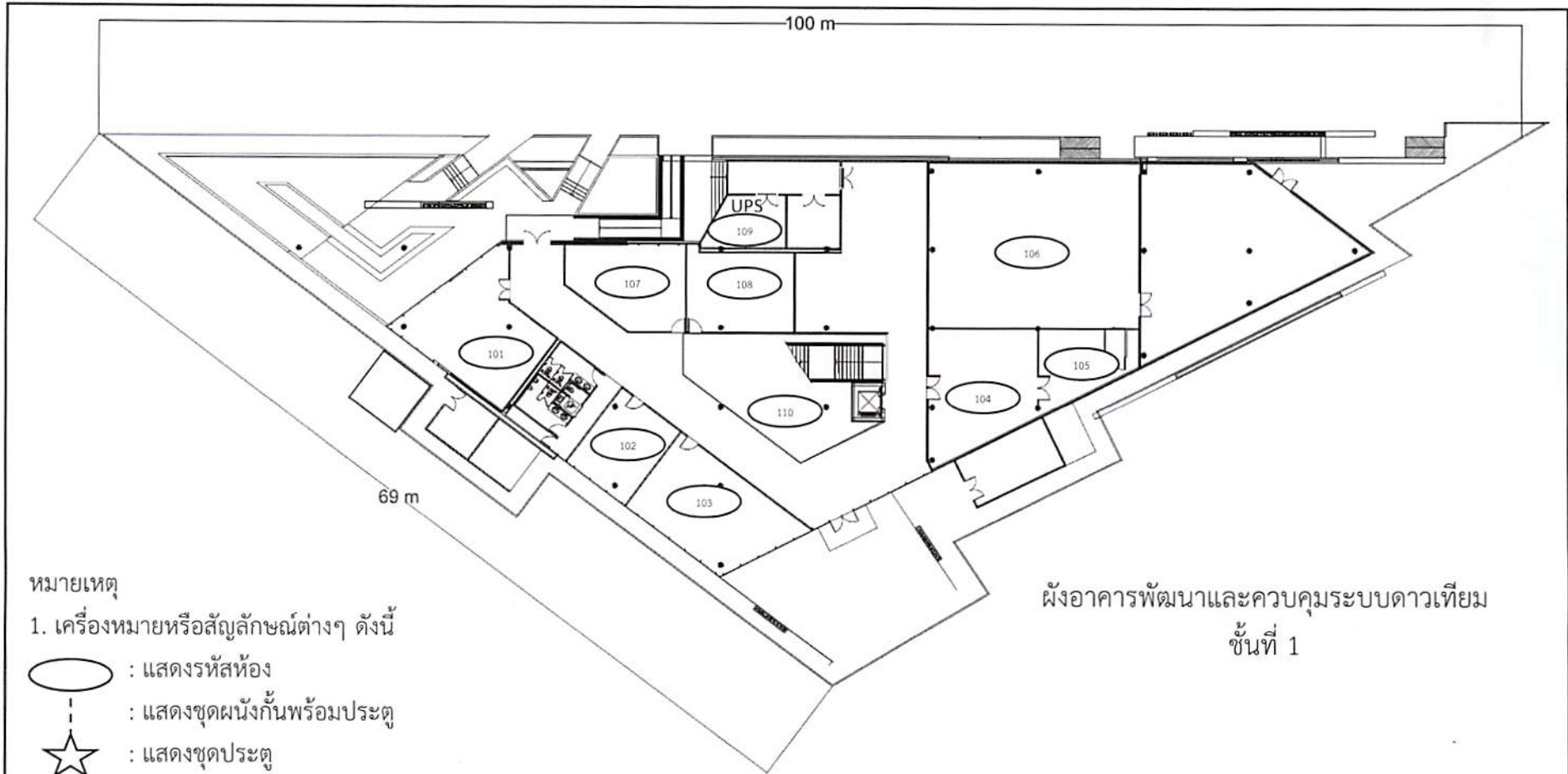


เอกสาร

“แนวทางการติดตั้งอุปกรณ์ โครงการจัดซื้ออุปกรณ์สำหรับอาคารพัฒนาและควบคุมระบบดาวเทียม”







Dr. S. Y. Dr.



ผังอาคารพัฒนาและควบคุมระบบดาวเทียม
ชั้นที่ 1

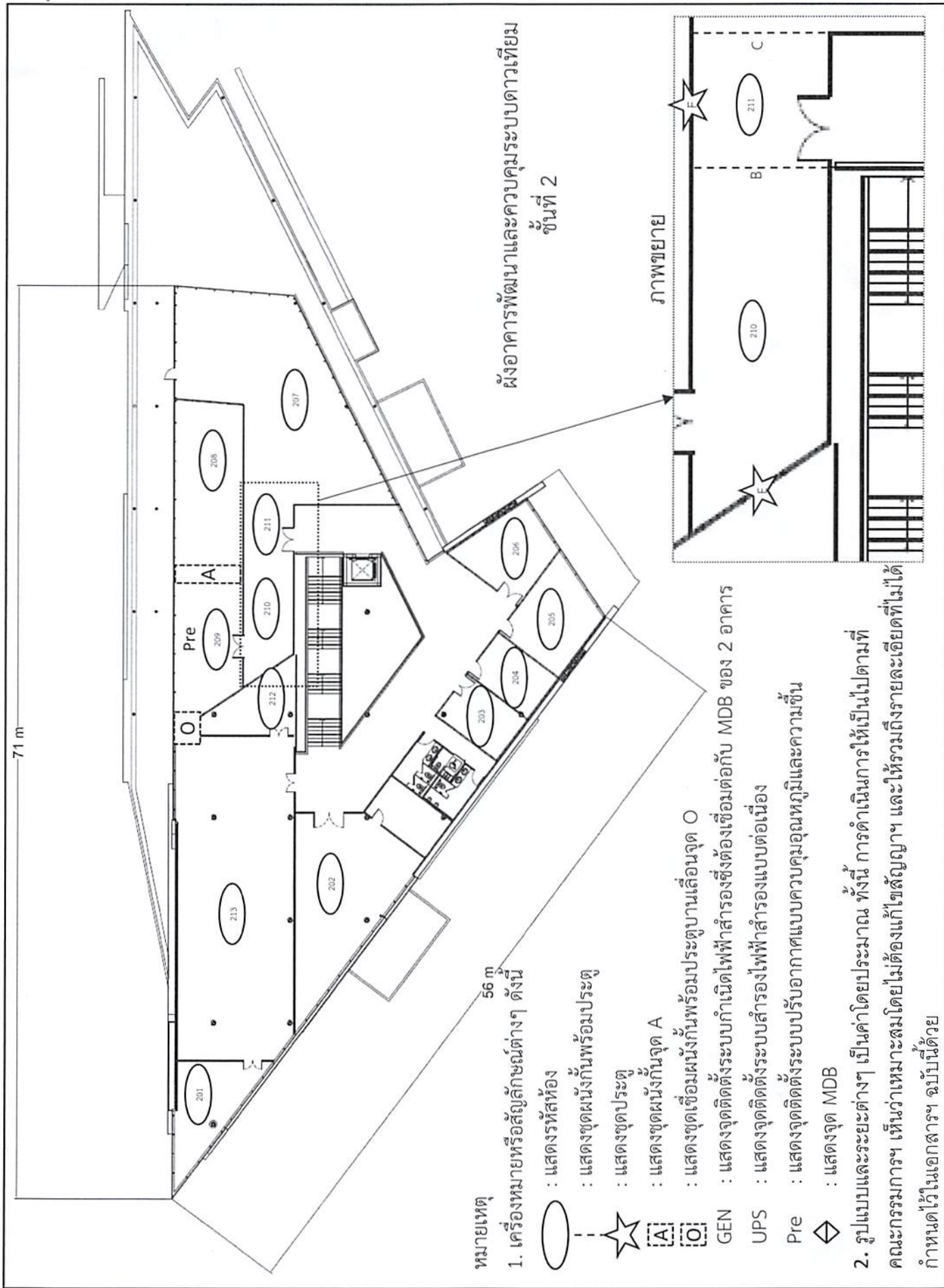
หมายเหตุ

1. เครื่องหมายหรือสัญลักษณ์ต่างๆ ดังนี้

-  : แสดงรหัสห้อง
-  : แสดงจุดผนังกันพร้อมประตู
-  : แสดงจุดประตู
-  : แสดงจุดผนังกันจุด A
-  : แสดงจุดเชื่อมผนังกันพร้อมประตูบานเลื่อนจุด O
- GEN : แสดงจุดติดตั้งระบบกำเนิดไฟฟ้าสำรองซึ่งต้องเชื่อมต่อกับ MDB ของ 2 อาคาร
- UPS : แสดงจุดติดตั้งระบบสำรองไฟฟ้าสำรองแบบต่อเนื่อง
- Pre : แสดงจุดติดตั้งระบบปรับอากาศแบบควบคุมอุณหภูมิและความชื้น
-  : แสดงจุด MDB

2. รูปแบบและระยะต่างๆ เป็นค่าโดยประมาณ ทั้งนี้ การดำเนินการให้เป็นไปตามที่คณะกรรมการฯ เห็นว่าเหมาะสมโดยไม่ต้องแก้ไขสัญญาฯ และให้รวมถึงรายละเอียดที่ไม่ได้กำหนดไว้ในเอกสารฯ ฉบับนี้ด้วย

Q.M.
5/14/0
อ.พ.



ผังอาคารพัฒนาและควบคุมระบบดาวเทียม
ชั้นที่ 2

หมายเหตุ

1. เครื่องหมายหรือสัญลักษณ์ต่างๆ ดังนี้

- : แสดงรหัสห้อง
- - - : แสดงจุดผนังกันพร้อมประตู
- ☆ : แสดงจุดประตู
- [A] : แสดงจุดผนังกันจุด A
- [O] : แสดงจุดติดตั้งระบบประตูลูกหมุน
- GEN : แสดงจุดติดตั้งระบบกำเนิดไฟฟ้าสำรองซึ่งต้องเชื่อมต่อกับ MDB ของ 2 อาคาร
- UPS : แสดงจุดติดตั้งระบบสำรองไฟฟ้าสำรองแบบต่อเนื่อง
- Pre : แสดงจุดติดตั้งระบบปรับอากาศแบบควบคุมอุณหภูมิและความชื้น
- ◇ : แสดงจุด MDB

2. รูปแบบและระยะต่างๆ เป็นค่าโดยประมาณ ทั้งนี้ การดำเนินการให้เป็นไปตามที่คณะกรรมการฯ เห็นว่าเหมาะสมโดยไม่ต้องแก้ไขสัญญาฯ และให้รวมถึงรายละเอียดที่ไม่ได้กำหนดไว้ในเอกสารฯ ฉบับนี้ด้วย

or 5/17

or

หมายเหตุ

1. เครื่องหมายหรือสัญลักษณ์ต่างๆ ดังนี้



: แสดงรหัสห้อง



: แสดงจุดผนังกันพร้อมประตู



: แสดงจุดประตู



: แสดงจุดผนังกันจุด A



: แสดงจุดเชื่อมผนังกันพร้อมประตูบานเลื่อนจุด O

GEN : แสดงจุดติดตั้งระบบกำเนิดไฟฟ้าสำรองซึ่งต้องเชื่อมต่อกับ MDB ของ 2 อาคาร

UPS : แสดงจุดติดตั้งระบบสำรองไฟฟ้าสำรองแบบต่อเนื่อง

Pre : แสดงจุดติดตั้งระบบปรับอากาศแบบควบคุมอุณหภูมิและความชื้น



: แสดงจุด MDB

2. รูปแบบและระยะต่างๆ เป็นค่าโดยประมาณ ทั้งนี้ การดำเนินการให้เป็นไปตามที่คณะกรรมการฯ เห็นว่าเหมาะสมโดยไม่ต้องแก้ไขสัญญาฯ และให้รวมถึงรายละเอียดที่ไม่ได้กำหนดไว้ในเอกสารฯ ฉบับนี้ด้วย

GEN



ผังอาคารประกอบและ
ทดสอบดาวเทียม

110 ม.

52 ม.

ผังอาคารพัฒนาและ
ควบคุมระบบดาวเทียม

๒
๕
๗

๒๗